

# PLAN NACIONAL DE CUIDADOS DE TRABAJADORES Y TRABAJADORAS DE LA SALUD

Marco de Implementación Pandemia COVID-19  
Síntesis del Plan

Secretaría de Calidad en Salud

Subsecretaría de Calidad, Regulación y Fiscalización

Dirección Nacional de Talento Humano y Conocimiento

Dirección de Talento Humano



Ministerio de Salud  
Argentina

# Justificación

- Existe evidencia que **los trabajadores/as de la salud se encuentran en mayor riesgo de desarrollar COVID-19 que la población general.**
- Durante el brote de **SARS 2002** , **uno de cada cinco casos** en todo el mundo eran trabajadores de la salud
- En **España**, los datos recientes indican que **hasta el 22% de los/as trabajadores/as** sanitarios/as se infectaron por COVID-19
- Es fundamental **trabajar articuladamente** con **agrupaciones** que representan al personal de la salud

World Health Organization. Coronavirus disease 2019 (COVID-19) Situation Report -37. Access on March 4, 2020:  
<https://www.who.int/docs/default-source/coronaviruse/situation-reports/20200226-sitrep-37-covid-19.pdf>. 2020.

Chan-Yeung M. Severe acute respiratory syndrome (SARS) and healthcare workers. Int J Occup Environ Health 2004;10:421-427.  
Remuzzi A, Remuzzi G. COVID-19 and Italy: what next? Lancet 2020;2:10-13.



# Justificación



País	Casos confirmados	Trabajadores de Salud	Porcentaje del total
España <sup>1</sup>	176.453*	39.349	22,3%
Uruguay <sup>2</sup>	746	102	13,6%
<b>Argentina</b>	<b>9614</b>	<b>1244</b>	<b>12,9%</b>
Italia <sup>3</sup>	222.074	25.704	11,5%
Nueva Zelanda <sup>4</sup>	1.153	131	11,3%
EEUU <sup>5</sup>	315.531	9.282	2,9%



FUENTE: Análisis de la situación de los trabajadores de la salud en relación a COVID-19 al 21 de mayo (SE 21) del 2020. Argentina



# Nueva definición

29 de mayo 2020

En respuesta a la  
preocupación de  
agrupaciones de  
trabajadores/as

## Caso sospechoso en personal de salud

**Personal de salud que reside y trabaja en áreas sin transmisión local de SARS-Cov-2**

- **Toda persona que presente dos o más de los siguientes síntomas: fiebre (37.5°C o más), tos, odinofagia, dificultad respiratoria, anosmia, disgeusia.**

**Personal de salud que reside en áreas con transmisión local de SARS-Cov-2 o trabaja en centros de salud que atienda pacientes con COVID-19**

- **Toda persona que presente de 1 o más de estos síntomas: fiebre (37.5°C o más), tos, odinofagia, dificultad respiratoria, Anosmia/disgeusia de reciente aparición**

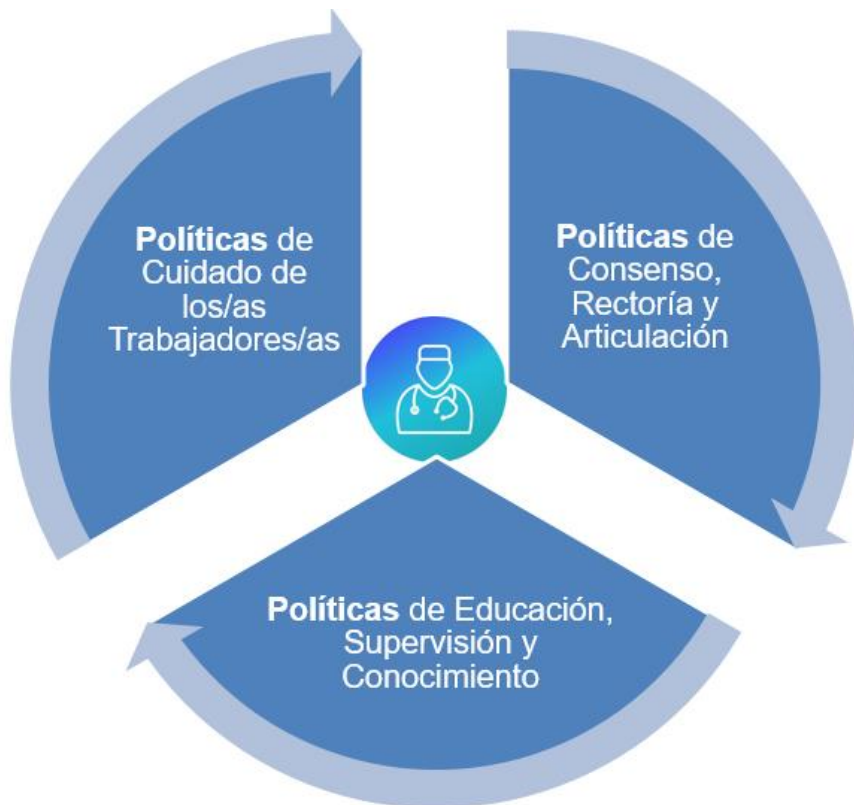
NOTA: Ante la presencia de un único síntoma, se indicará aislamiento durante 72 horas, indicando toma de muestra para diagnóstico por PCR, al tercer día de iniciado síntomas.

NOTA: todo personal de salud, contacto estrecho de casos confirmados, debe cumplir con aislamiento preventivo obligatorio por 14 días desde último contacto.



# Plan Nacional de Cuidados de Trabajadores y Trabajadoras

## EJES ESTRATÉGICOS

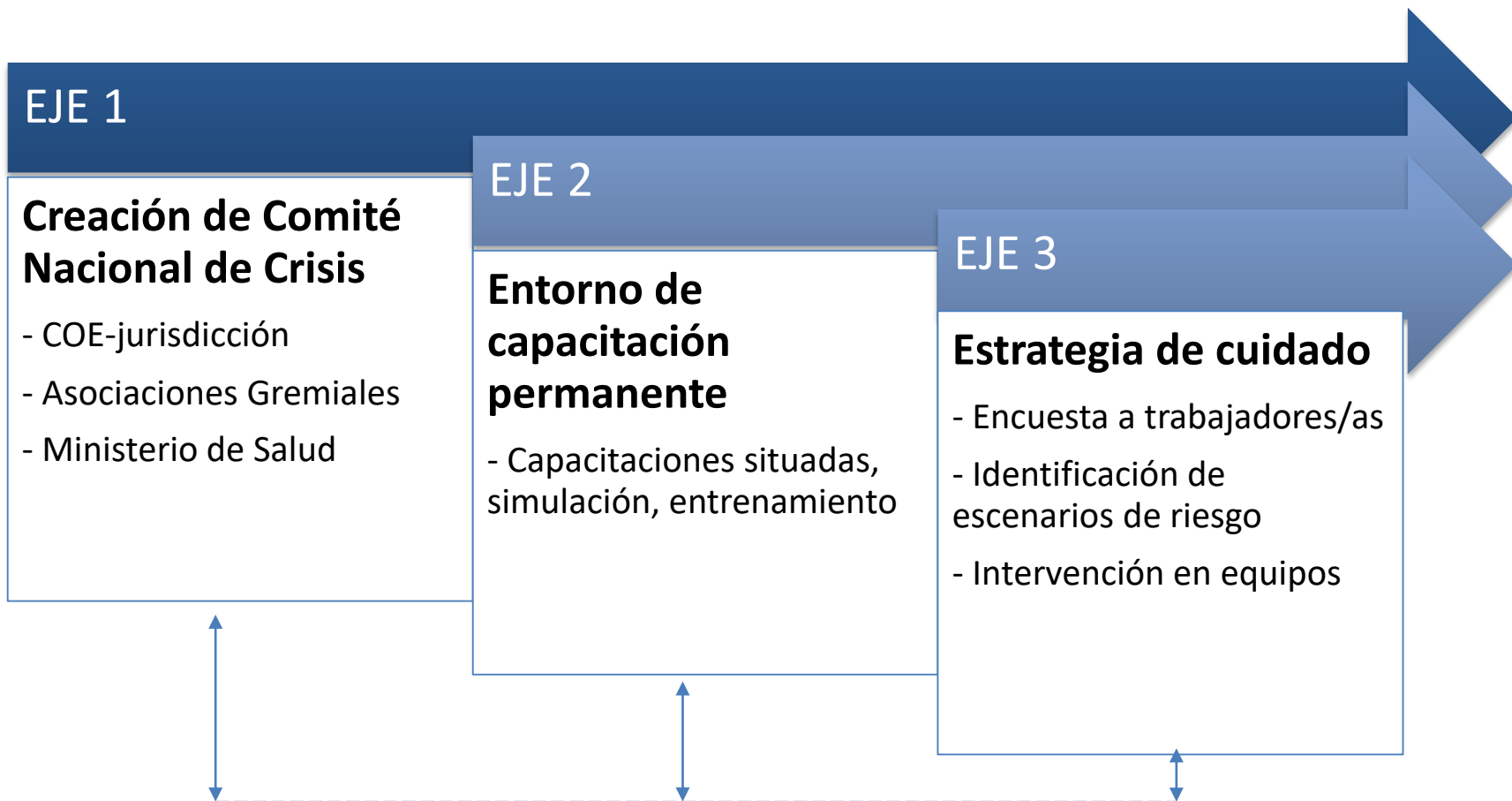


Cada **uno de los ejes** estratégicos “**dialoga**” y se **nutre** de los otros

- Se logra consenso sobre los modos y las políticas de implementación
- Se diseñan las propuestas de intervención educativas y de acompañamiento
- Se releva información sobre las prácticas y cuidados

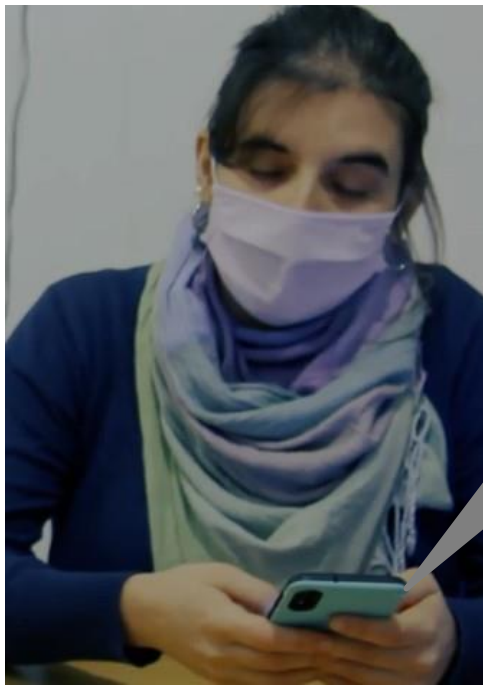


# Ejes del Plan en permanente vinculación

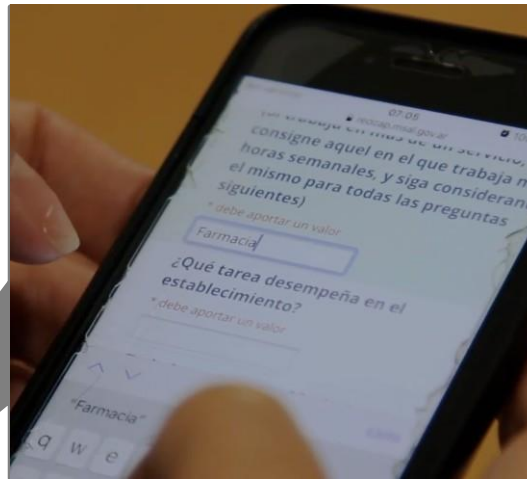




## EJE 3



**Auto-registro de cuidados de la salud**



**Intervención sobre escenarios junto a COE y autoridades de instituciones**

**Análisis y formulación de escenarios de riesgo**

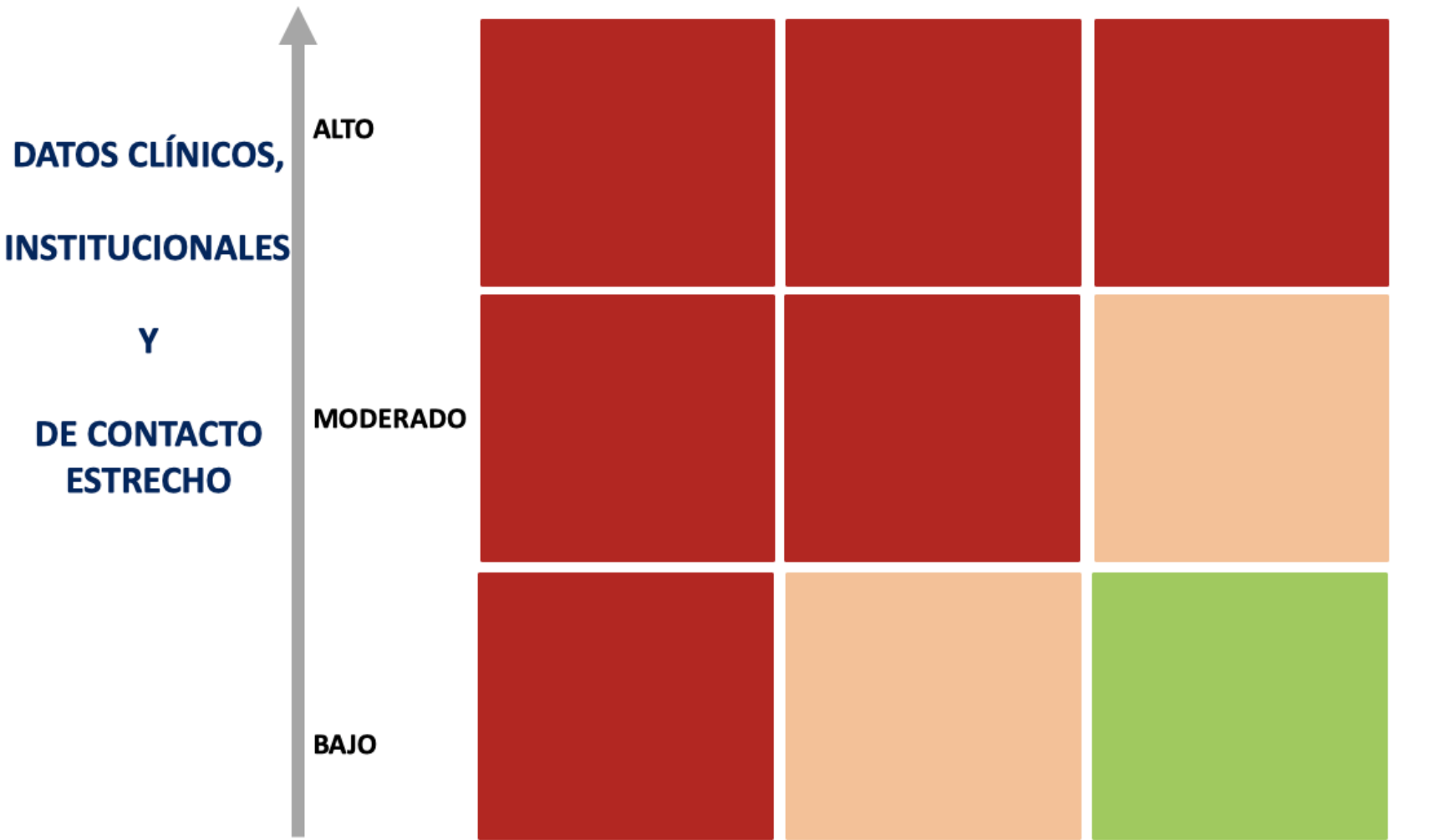


**Evaluación de la intervención**



# EQUIPO DE PROTECCIÓN PERSONAL

Disponibilidad, capacitación, uso, supervisión





# Categorías de Riesgos

Según las respuestas de los trabajadores de la salud se construyen las **categorías**:

Alto Riesgo

Moderado Riesgo

Bajo Riesgo

A partir de las **categorías** se establecen **prioridades y acciones** conjuntas entre autoridades institucionales, COE, gremios y Min. Salud



# Resultados de avance

Desde el 5 de mayo se involucraron **20**  
HOSPITALES

EJE 3

Se realizó la encuesta  
en

**16** HOSPITALES

**2858**

Trabajadores y  
trabajadoras  
encuestados/as



# Implementación



Ministerio de Salud  
Argentina



Ministerio de Salud  
**Argentina**